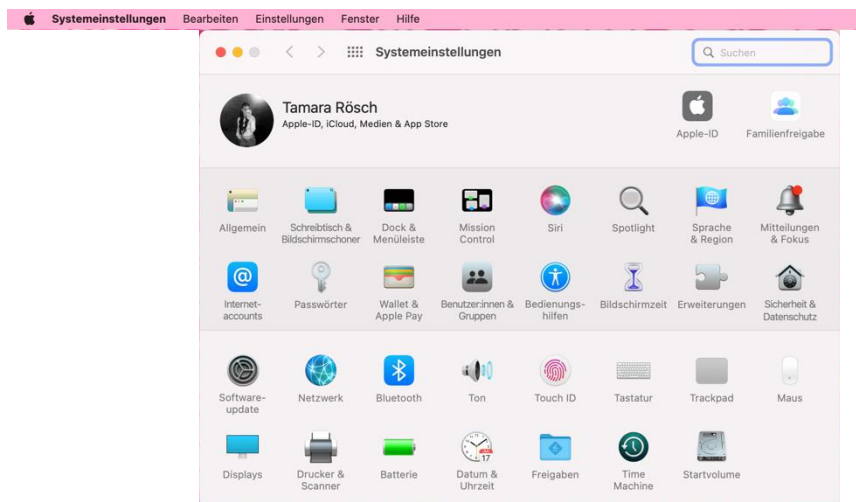
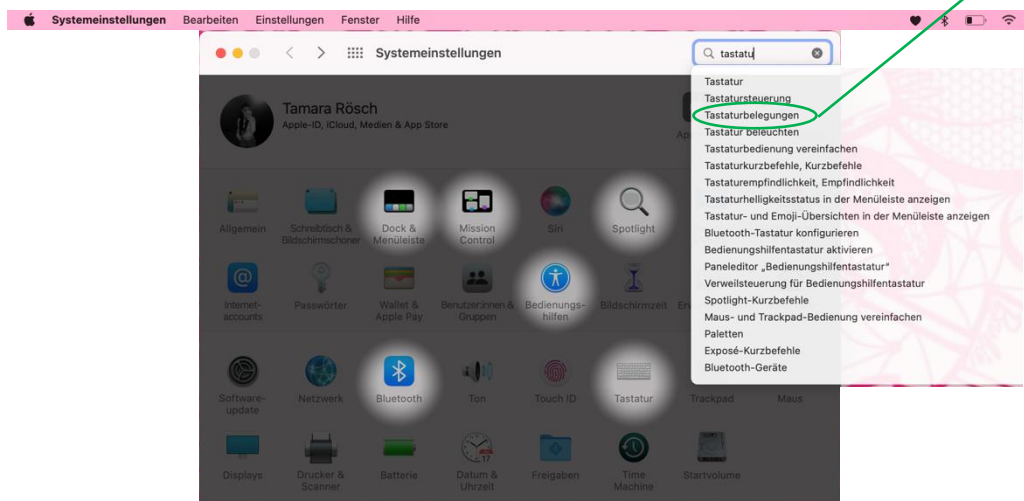


## Einstellen der (Windows) Tastatur an Mac Betriebssystemen am Beispiel einer XXL Tasten Tastatur VB 3 – schwarz/weiß um z.B. das @ Zeichen eingeben zu können

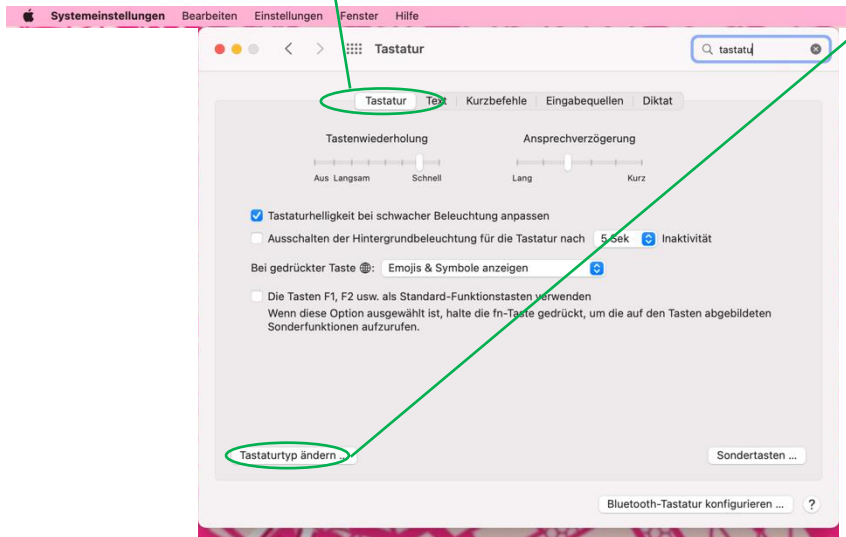
1. Neue Tastatur an Mac anschließen  
„*evtl. erkennt nun das iOS eine neue Tastatur und springt automatisch zu Punkt 5 dieser Anleitung*“
2. Systemeinstellungen öffnen



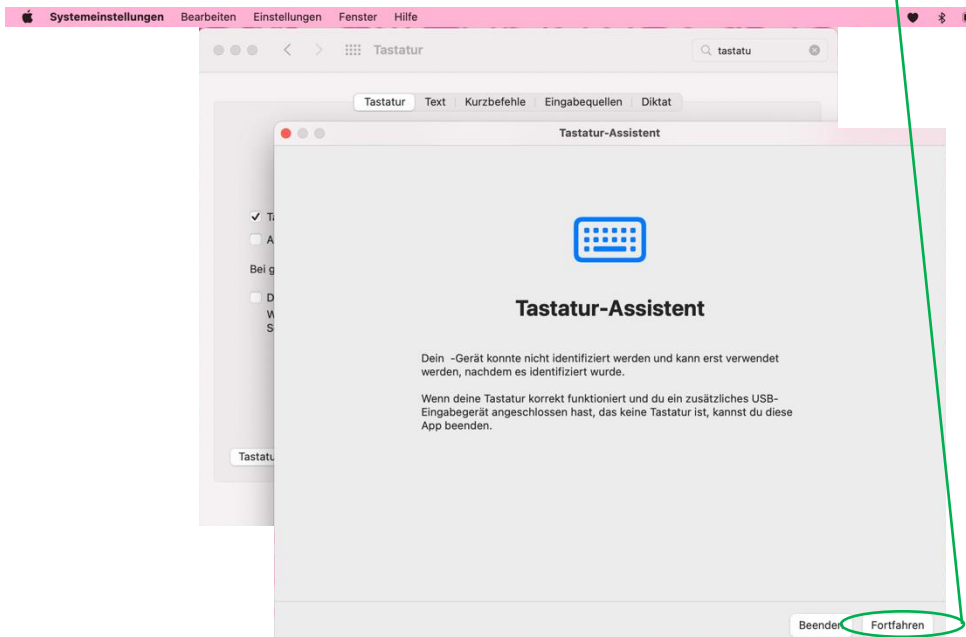
3. im Suchfeld das Wort „Tastatur“ eingeben und im Menü dann „Tastaturbelegung“ auswählen



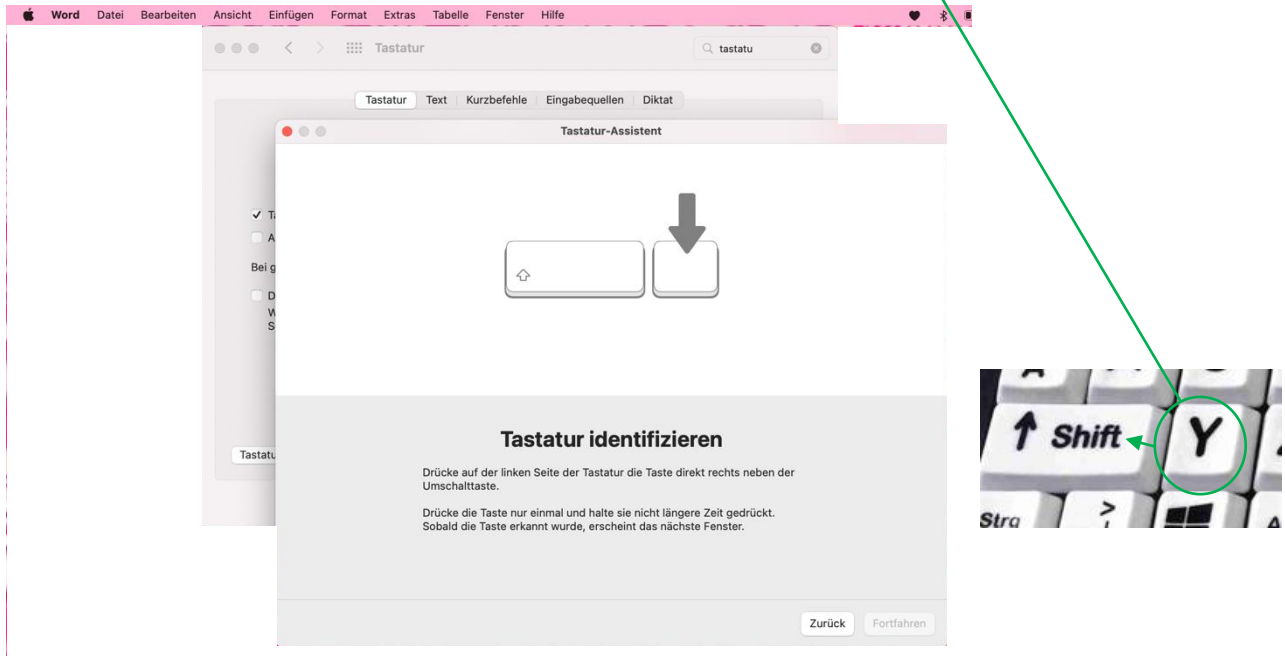
4. den Reiter „Tastatur“ auswählen und den Button „Tastaturtyp ändern...“ anklicken



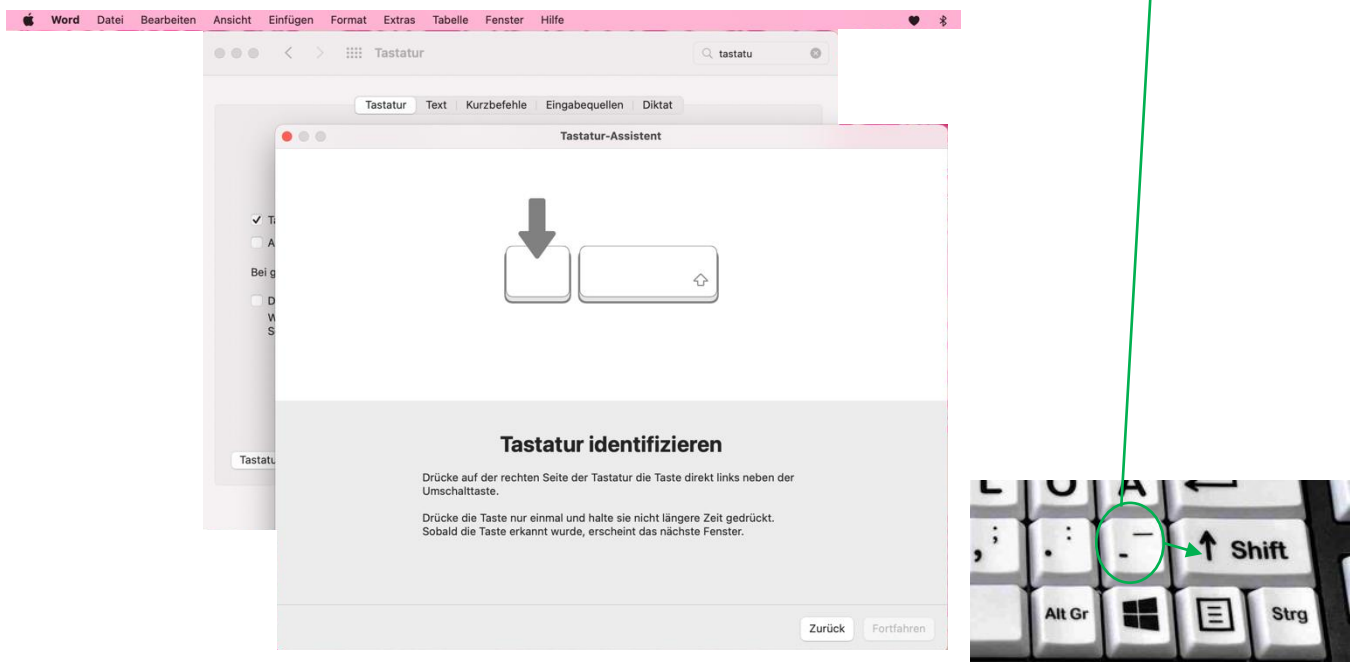
5. im sich nun öffnenden „Tastatur-Assistent“ den Button „Fortfahren“ anklicken



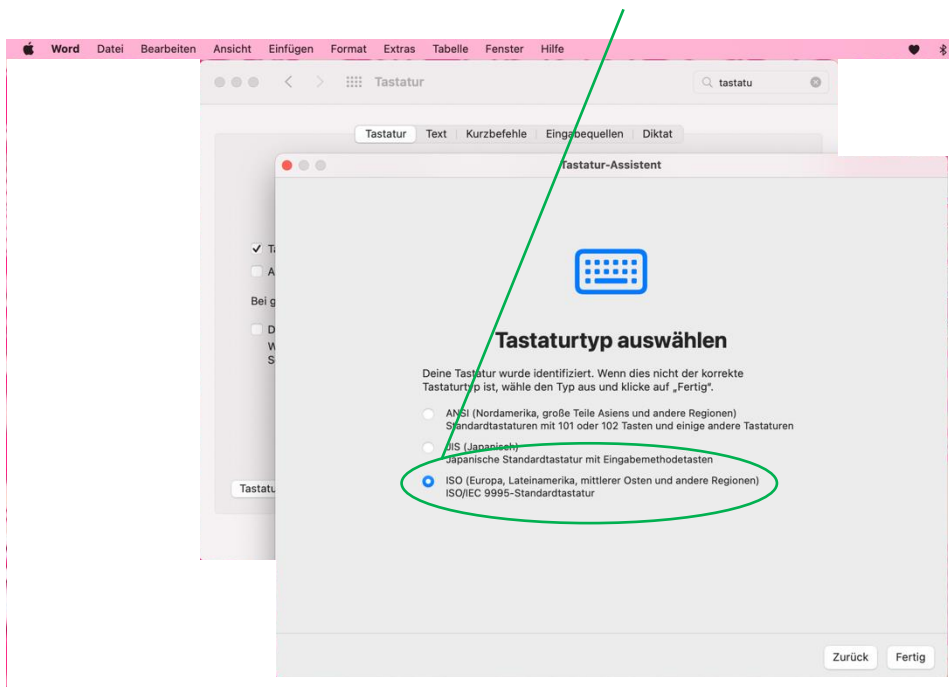
6. nun den Anweisungen am Bildschirm folgen, zuerst ist die rechte Taste neben der linken Umschalttaste (Shifttaste) gemeint, in diesem Fall das „Y“



7. automatisch wechselt nun der Bildschirm mit der nächsten Anweisung, nun folgt die linke Taste neben der rechten Umschalttaste (Shifttaste), z.B. in diesem Fall die „-“ Taste



## 8. nun noch den Tastaturtyp auswählen „ISO (Europa....“



## 9. nun können Sie mit „Alt“ oder „Alt Gr“ und „L“ das „@“ Zeichen an Ihrem Mac erzeugen

